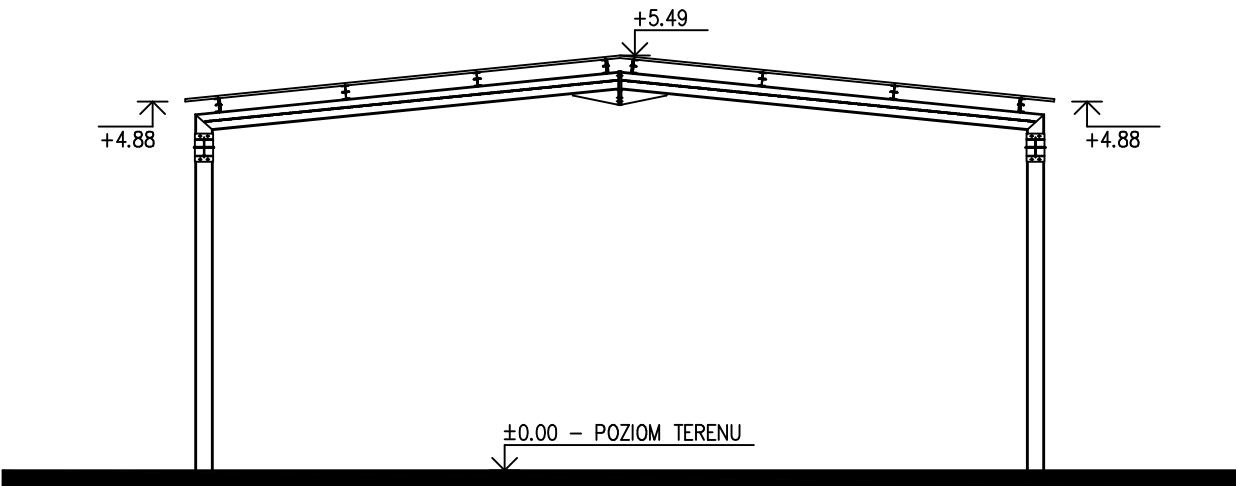
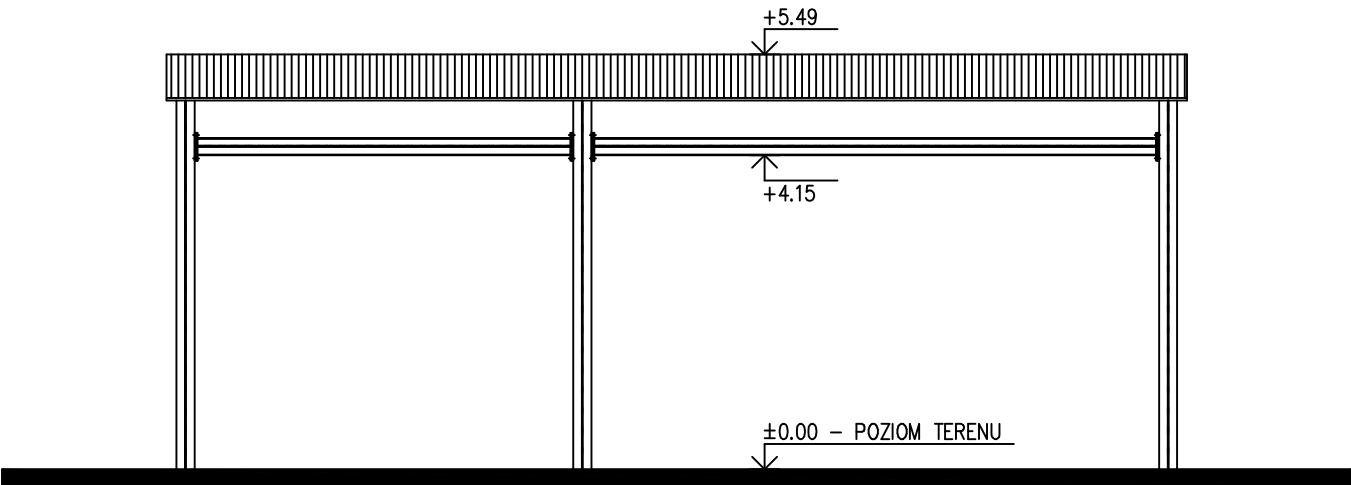


ELEWACJA PÓŁNOCNO-WSCHODNIA




ELEWACJA POŁUDNIOWO-WSCHODNIA/
PÓŁNOCNO-ZACHODNIA



ELEWACJA POŁUDNIOWO-ZACHODNIA

- UWAGI
1. Wszystkie wymiary podano w [cm] a rzędne wysokościowe w [m].
 2. Niniejszy rysunek należy rozpatrywać łącznie ze wszystkimi rysunkami branżowymi.
 3. Stopy fundamentowe wykonać z betonu C20/25 i zbroić prętami $\varnothing 12$ co 15cm w obu kierunkach w dwóch poziomach – siatka góna i dolna ze stali A-IIIIN. Otulina prętów 50mm. Stopy zaizolować preparatem ochronnym do betonu
 4. Elementy stalowe ze stali S235JR, zabezpieczyć antykorozyjnie poprzez malowanie lub/i cynkowanie ogniowe.
 5. Połączenia słupów z fundamentami wykonać z zastosowaniem kotew M20.
 6. Połączenia śrubowe wykonać z zastosowaniem śrub klasy 8.8.

CODEX 		Biuro Rzeczoznawstwa i Ekonomii Środowiska CODEX Sadowski i Wspólnicy Spółka Jawna 63-000 Środa Wlkp. ul. Stachury 9 tel.: +48 61 622 91 20 fax: +48 61 622 91 21 sadowski@codex.pl www.codex.pl			
Przedsięwzięcie:		Budowa punktu selektywnego zbierania odpadów komunalnych wraz z niezbędną infrastrukturą dla Gminy Wieleń			Stadium dokumentacji:
Tytuł rysunku:		WIATA - ELEWACJE			Nr rys.: W-01
Funkcja		Imię i nazwisko	Specjalność	Numer uprawnień	Podpis
Projektował:		mgr inż. Mariusz Kończal	konstrukcyjno-budowlana	WKP/0051/POOK/10	Skala: 1:100
Sprawdził:		inż. bud. Ryszard Kowalski	konstrukcyjno-budowlana	UAN-8386/85/86	
					Branża: architektoniczna
					Data: wrzesień 2016